

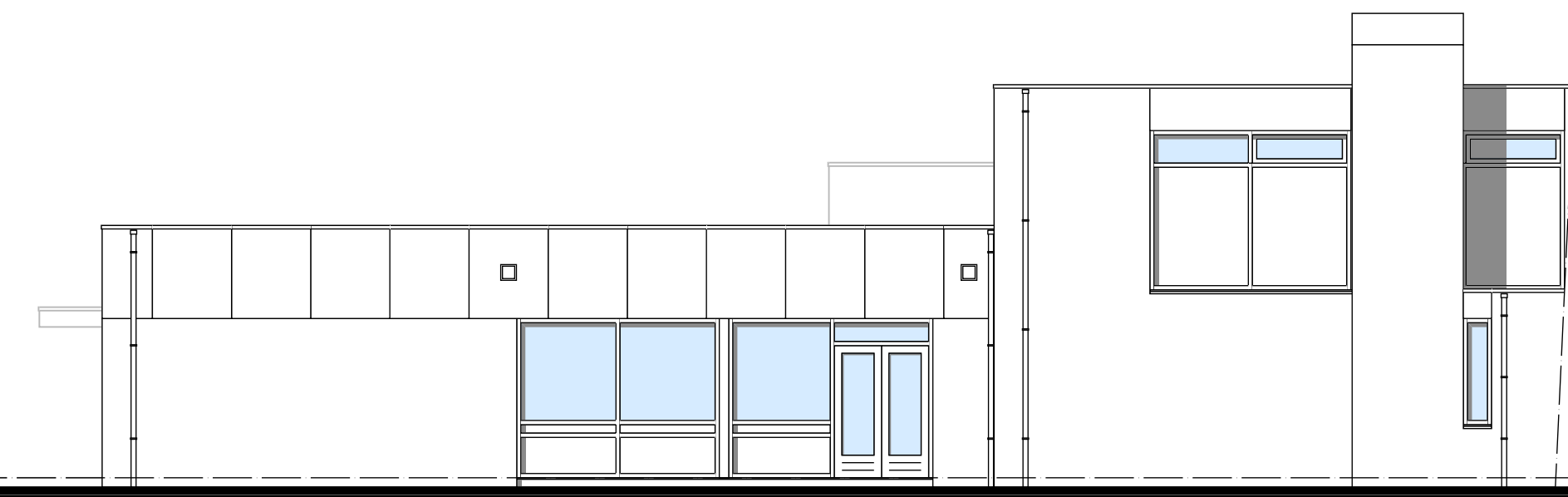


VOORGEVEL

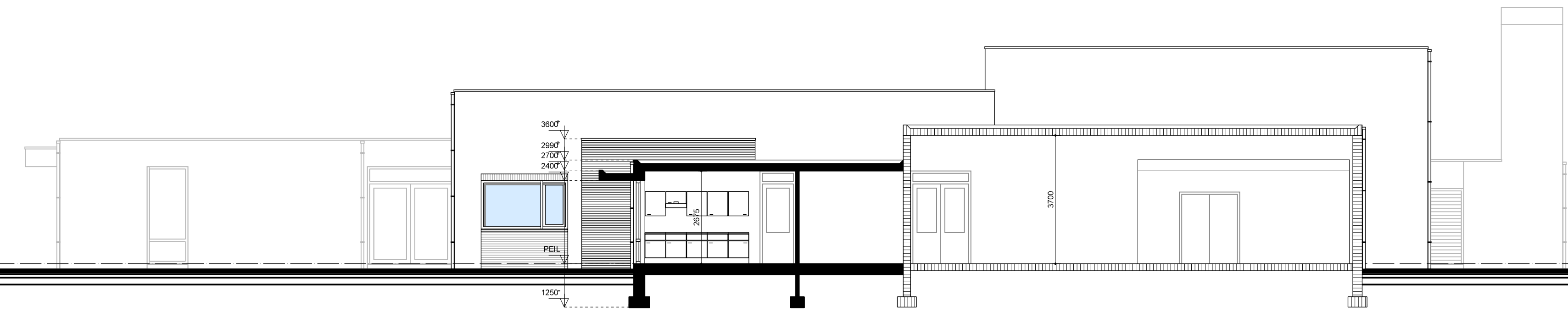
- Aluminium raamwerkklep kleur natuur
- Rolstoelrijde deurbestuurunit
- Kleur RAL 9003 grijszwart
- Hardhouten kozelbekennen
- Kleur RAL 8001 eikenwit
- Aluminium schuifdeuren
- Kleur RAL 7016 antracietgrijs
- Metaalwerk baksteen wit (donker geresceerd)
- Kleur opvallend roodbruin
- Metaalwerk baksteen wit (donker geresceerd)
- Kleur antracietgrijs
- Vloerwerk opdeklaagsteen - grijs/zwart
- Hardsteen draadwerk kleur donker grijs



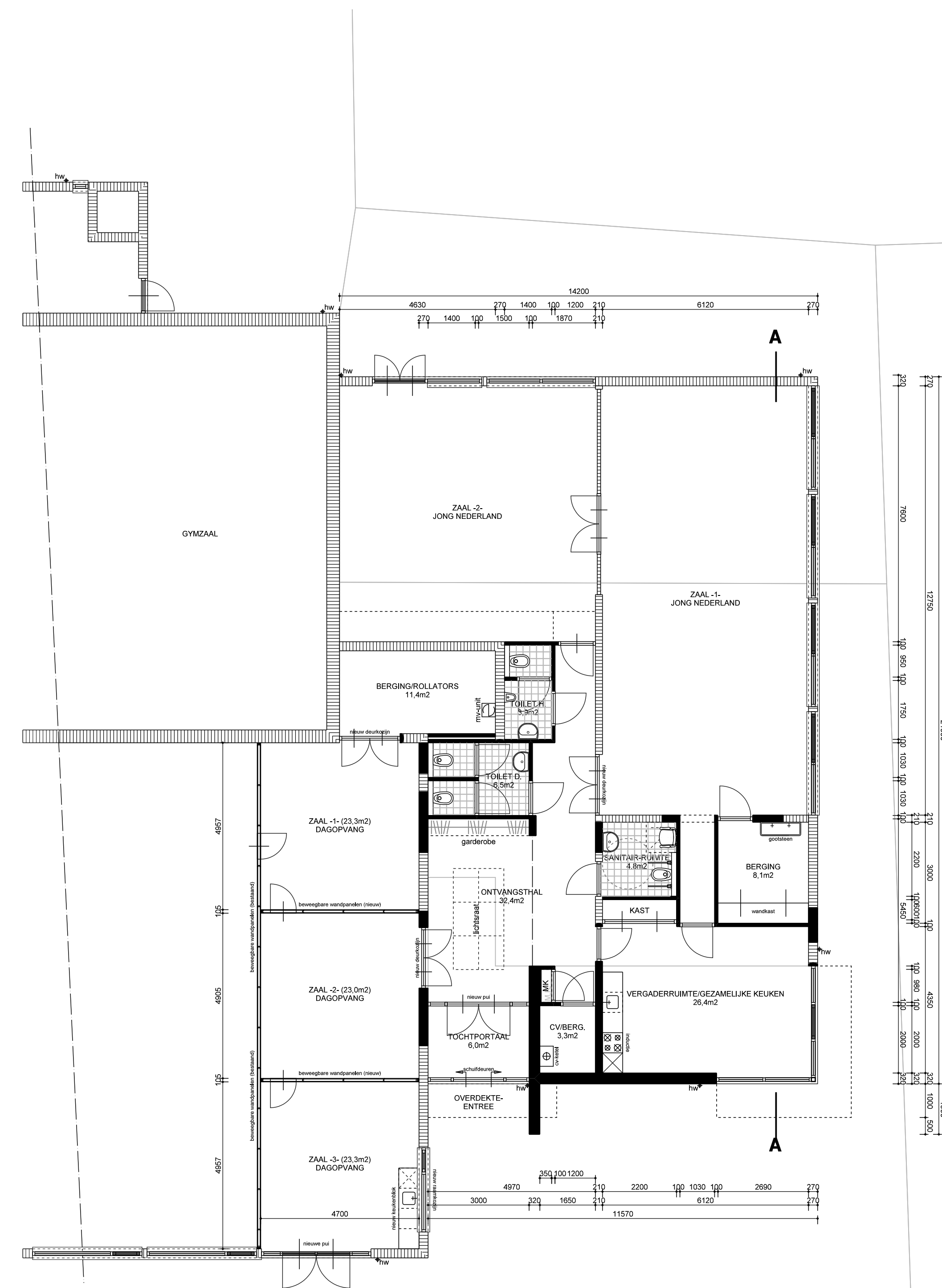
RECHTERZIJGEVEL



ACHTERGEVEL



DOORSNEDE A-A



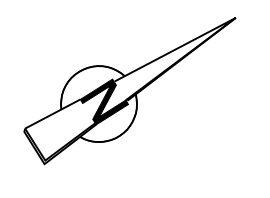
BEGANEGROND



SITUATIE

Gemeente
Sektie A
Schaal

PEEL EN MAAS
nr 73077308/7886/7887
1 : 500



opdrachtgever	: Stg. 'Gemeenschapshuis 'De Ankerplaats'', Past. Vullingsstraat 3			werknr	09-010
project	: 5985 PG Greshoek, tel. 077-3073748			tekstnr	O02
onderdeel	: ONTWERP			taak	ontwerp
gewijzigd	bl.	af.	stat.	status	definitief
tekenaar	schaal	datum	formaat	formaat	AB
DHJ	1 : 100	11-02-2010			